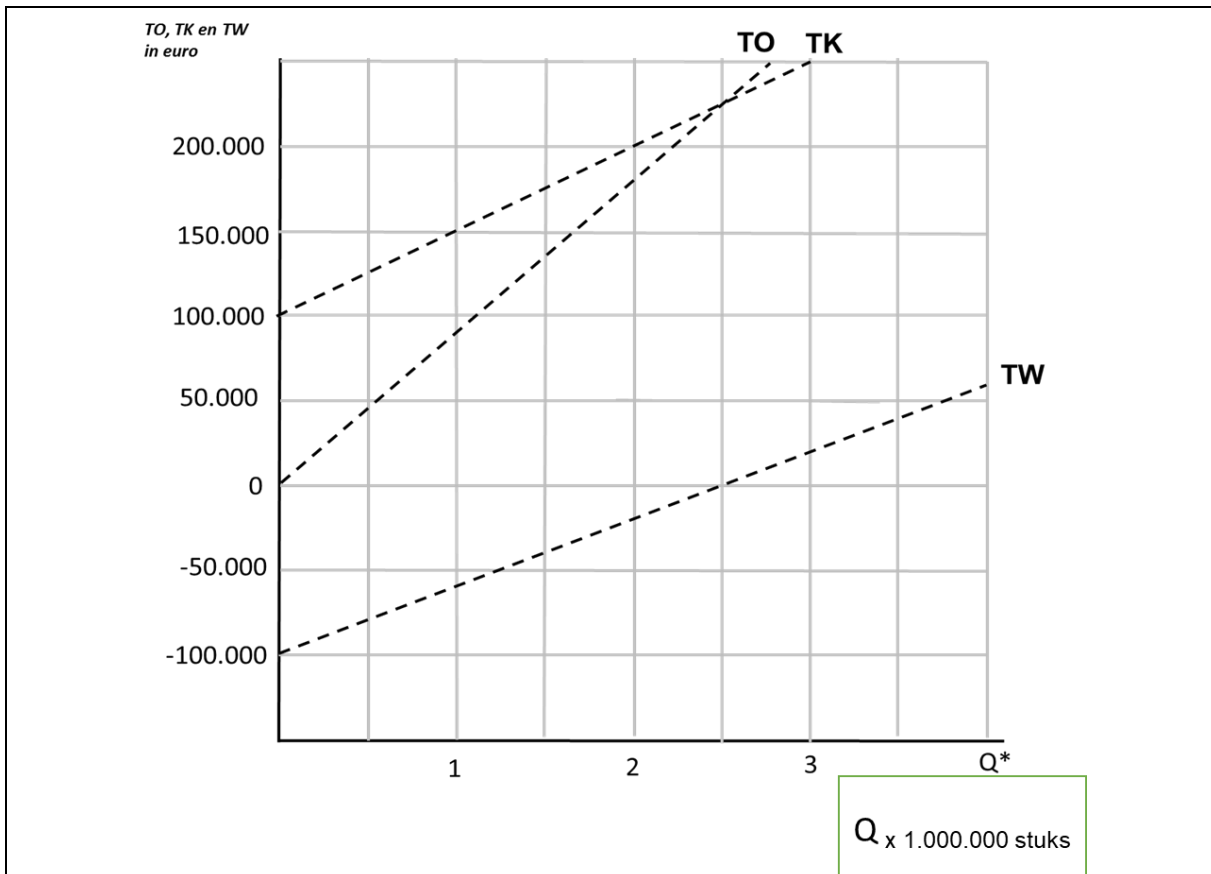


Opgave 1. Wat verdient een eierboer AM

De volgende gegevens zijn bekend van een boer die eieren produceert:

$GVK = €0,05$ $GO = 0,09$ $Q^* = \text{maximale productiecapaciteit}$

Daarnaast vertoont de winstlijn van de boer het volgende verloop:



- Op welke marktform opereert deze onderneming? Uit welk gegeven blijkt dat?
een markt voor volkomen concurrentie. Zijn GO is altijd €0,09. Dat duidt op $P = GO = MO$ en een markt voor volkomen concurrentie. Deze aanbieder is een van de zeer velen waardoor hij geen invloed op de prijs heeft, via een productie uitbreiding.
- Heeft de winst van de onderneming in de grafiek een progressief, een proportioneel of een degressief verloop? Leg uit waarom.
Proportioneel, iedere zelfde productie toename op de Q-as leidt tot eenzelfde toename van de winst op de TW-as
- Stel de TK vergelijking van de onderneming op.
 $TK = 0,05Q + 100.000$

oplossing:

de constante kosten zijn €100.000 (aflezen: start TW lijn)
De GO zijn €0,09 dus de TO = 0,09Q
De onderneming draait break-even bij 2,5 mln stuks (TO = TK)
zijn TO op dat moment = $0,09 * 2.500.000 = €225.000$
Zijn TK = 125.000 (TVK) + 100.000 (TCK)
 $125.000/2.500.000 = 0,05$
dus TK = $0,05Q + 100.000$

4. Teken de TK lijn en de TO lijn van de boer in bovenstaande grafiek.
zie grafiek
5. Bepaal bij welke productiehoeveelheid deze boer break-even draait.
aflezen: bij 2,5 miljoen stuks
6. Bereken de winst die de boer maximaal kan behalen.
Dat is bij Q^* immers geldt $P = GO = MO$

dus:

$$TO = 0,09 * 4.000.000 = \quad \quad \quad \underline{\underline{€360.000}}$$

$$TK = 0,05 * 4.000.000 + 100.000 = \quad \quad \quad \underline{\underline{€300.000}}$$

$$TW = \quad \quad \quad \underline{\underline{€ 60.000}}$$

De boer overweegt om zich op de markt te onderscheiden omdat de concurrentie heftig is. Door verder te gaan als boer die milieuvriendelijk regionale producten produceert, kan hij zijn opbrengst per ei verhogen met €0,02 per ei. Dat betekent wel een jaarlijkse kostenverhoging, vanwege aangepast voer (GVK + €0,01) en de kosten van het dragen van een milieuvriendelijk logo (TCK + €10.000).

7. Welk kenmerk van de marktvorm volkomen concurrentie probeert de eierboer aan te passen, om aan de concurrentie te ontkomen?
het product heterogeniseren
8. Toon met een berekening aan of deze boer daadwerkelijk de stap zal maken om een regionale producent te worden van milieuvriendelijk geproduceerde eieren.

De nieuwe TO functie wordt: $TO = 0,11Q$

De nieuwe TK functie wordt: $TK = 0,06Q + 110.000$

de maximale winst wordt dan:

$$TO = 0,11 * 4.000.000 = \quad \quad \quad \underline{\underline{€440.000}}$$

$$TK = 0,06 * 4.000.000 + 110.000 = \quad \quad \quad \underline{\underline{€350.000}}$$

$$TW = \quad \quad \quad \underline{\underline{€ 90.000}}$$

Ja hij verhoogt zijn maximale winst met €30.000 en zal dus deze stap maken